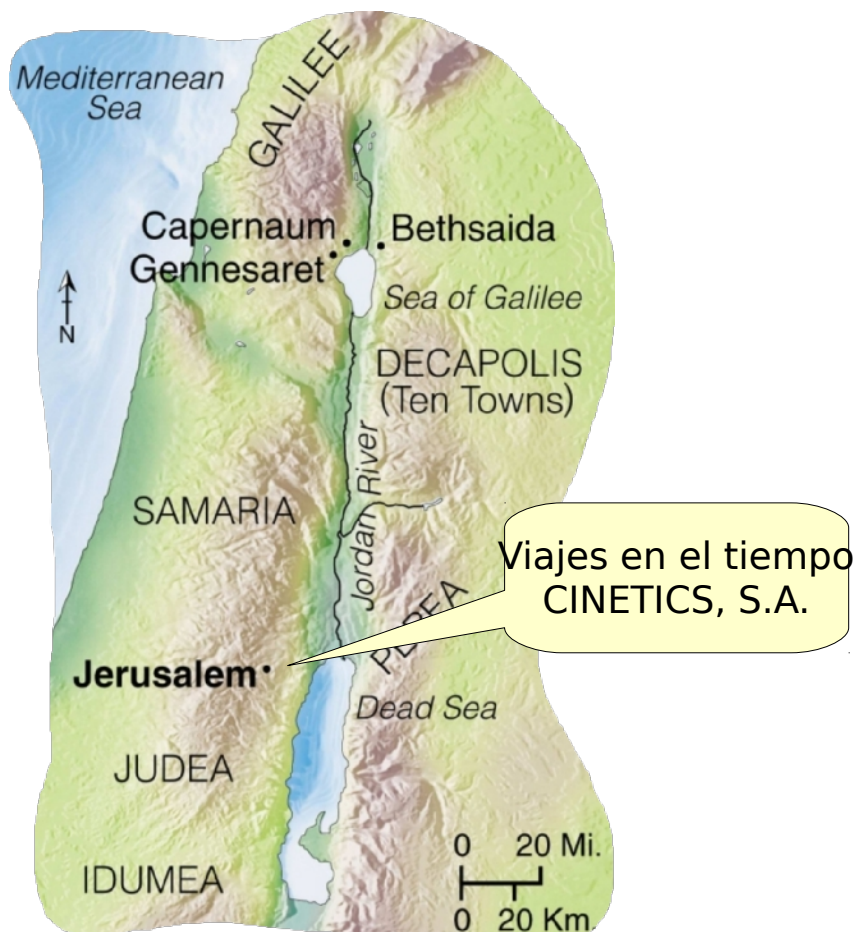


CUADERNO DE BITÁCORA

para la Aventura Didáctica titulada...
Palestina hace más de 2000 años

<http://www.clasedereli.com>



Nombre y apellidos: _____
Curso y grupo: _____

INSTRUCCIONES PARA EL ALUMNO

DESCRIPCIÓN

En cada uno de los apartados de este cuaderno de bitácora deberás hacer lo siguiente:

a) Contestar a las preguntas que la página web *Palestina hace más de 2000 años* te propone. Podrás comprobar que tales preguntas aparecen también aquí.

b) Hacer alguna anotación personal que informe de qué has hecho durante esa sesión, cómo has conseguido encontrar las respuestas, si te ha costado mucho o no, cuál era tu nivel de concentración, cómo se han portado tus compañeros durante la sesión, o cualquier duda dirigida a tu profesor que esperas te resuelva. Tu profesor recogerá tu cuaderno después de cada sesión y leerá tus anotaciones diarias y tratará de contestar a tus dudas si es que se las planteas. También, calificará la realización del apartado, al final del mismo. ¡Recuerda que las faltas de ortografía restarán 0,1 puntos o lo que el profesor estime oportuno!

Cuando hagas una anotación de este tipo, pondrás la fecha actual.

c) Contestar, si quieres, a las preguntas que aparecen al final de cada apartado y que están bajo el título PARA SABER MÁS... Será potestad tuya contestarlas o no, pero el profesor valorará positivamente que lo hagas con 2 puntos)

CALIFICACIÓN

El profesor pondrá una nota en cada uno de los 9 apartados de que consta todo el trabajo.

Cada apartado será valorado de la siguiente manera:

- Contestación de las preguntas de la web: de 1 a 6 puntos según la dificultad de las preguntas (puedes ver el valor en cada apartado)
- Anotaciones personales: de 1 a 6 puntos según la complejidad, riqueza e interés de tus anotaciones personales.
- Para saber más... : no es obligado realizar esta parte, pero el profesor la valora con un máximo de 2 puntos

La nota final será la media de las 9 notas de los 9 apartados.

MATERIAL NECESARIO

El único material extraordinario que se necesita son unos auriculares. En concreto, para los apartados 5, 6 y 7.

1. En busca de hechos históricos

Anotaciones personales

PARA SABER MÁS...

Los romanos destruyeron el templo de Jerusalén en el año 70 d.C. A ver si puedes hallar información sobre qué general romano sofocó la rebelión. ¿Qué actitud tomaron los cristianos? ¿Qué hicieron?

Años más tarde, en el 132, hubo otra rebelión. ¿Quién la encabezó?

A partir de ahí, los judíos fueron dispersándose por todo el mundo. Hasta el siglo XX. ¿Qué hecho importantísimo para los judíos actuales tuvo lugar el año 1948?

Espacio para el profesor

<i>Preguntas de la web (0)</i>	<i>Anotaciones del alumno (8)</i>	<i>PARA SABER MÁS... (2)</i>	<i>Total</i>

2. ¡Algo no va bien!

1./ ¿En qué país actual está Cafarnaúm?

2./ ¿Qué es hoy en día Cafarnaúm?

3./ ¿Cómo se llama el lago a orillas del cual está Cafarnaúm?

4./ ¿Cuál es el idioma que hablan hoy en este país?

5./ Curiosidad: os sorprende averiguar que uno de los seguidores conocidos del famoso fundador del cristianismo, el tal Jesús de Nazaret, vivió en esta ciudad. ¿De quién se trata?

Anotaciones personales

PARA SABER MÁS...

Investiga algo sobre la ciudad de Betsaida. Sitúa la ciudad y averigua quién de los amigos de Jesús nació allí.

Espacio para el profesor

<i>Preguntas de la web (5)</i>	<i>Anotaciones del alumno (3)</i>	<i>PARA SABER MÁS... (2)</i>	<i>Total</i>

3. ¡¿Qué hacemos?!

6./ ¿Qué lenguas se hablaban en Israel en la época de Jesús?

7./ **Cada lengua para una cosa:**

a) ¿Qué lengua podía estar hablando este niño de raza hebrea?

b) ¿En qué situaciones se usaba el hebreo?

Anotaciones personales

PARA SABER MÁS...

Averigua en qué lenguas se escribió la Biblia. Distingue entre el Nuevo Testamento y el Antiguo Testamento.

Espacio para el profesor

<i>Preguntas de la web (5)</i>	<i>Anotaciones del alumno (3)</i>	<i>PARA SABER MÁS... (2)</i>	<i>Total</i>

4. ¡Gracias a Joel y su familia!

8./ Cada vez que Joel os presenta a alguien el módulo multilingüístico os traduce el nombre propio con expresiones de lo más variopintas. ¿Qué significado tienen los siguientes nombres hebreos?

Joel:	María:
Jesús:	Zaqueo:
Simeón:	Judas:

9./ Buscáis en la tableta y veis que el año 785 según los romanos se corresponde en la cronología judía actual con el año 3792. Según los datos conseguidos, ¿en qué año de la era cristiana os encontraréis mientras habláis con Joel?

10./ Os dan de cenar alimentos típicos de allí y de la época. ¿Cuáles?

11./ Aunque Tel-Aviv aún no existe, ¿a qué distancia, en kilómetros, está Cafarnaúm de Tel-Aviv según la tableta?

Anotaciones personales

PARA SABER MÁS...

Averigua algo sobre el arameo. ¿Qué uso tenía en la época de Jesús?

Espacio para el profesor

Preguntas de la web (5)	Anotaciones del alumno (3)	PARA SABER MÁS... (2)	Total

5. Nos vamos a... ¡Tel-Aviv!

12./ MAGDALA (1 pto.)

- ¿Qué personaje de Magdala aparece en los evangelios?
- Esta persona aparece varias veces en los Evangelios: ¿en qué evangelio dice que esta persona fuera una adúltera?

13./ ¿Resume lo que ocurrió en Caná de Galilea? (1 pto.)

14./ LA PROFESIÓN DE JESÚS (1 pto.)

- ¿Dónde vivía Jesús?
- ¿A qué se dedicaba Jesús, según la tradición?

15./ MEGUIDO (1 pto.)

Para la gente, en general, Meguido no es una ciudad muy conocida.

- Sin embargo, tiene una cualidad histórica que la hace muy especial. ¿Cuál?

- ¿Qué dice la literatura apocalíptica sobre esta ciudad?

16./ La geografía de Palestina está formada por 5 franjas verticales.

- Nombradlas. (0.5 ptos.)

- Describidlas un poco. (0.5 ptos.)

- Señalad estas zonas o franjas verticales en el mapa de al lado escribiendo las letras A, B, C, D y E que aparecen en la web asociadas a 5 letreros. Además, si puedes colorear o distinguir, más o menos, las 5 franjas verticales, mejor: (1 pto.)



Anotaciones personales

PARA SABER MÁS...

- Averigua algo sobre la ciudad de **Jericó**: orígenes, situación geográfica, etc.

- Averigua algo, también, sobre el **mar Muerto**: características geográficas, detalles curiosos, etc.

Espacio para el profesor

<i>Preguntas de la web (6)</i>	<i>Anotaciones del alumno (2)</i>	<i>PARA SABER MÁS... (2)</i>	<i>Total</i>

6. Jornada de viaje hasta Gézer

17./ Rellena esta tabla de algunos de los grupos políticos religiosos más importantes en la época de Jesús: **(2 pts.)**

ALGUNOS GRUPOS POLÍTICOS RELIGIOSOS			
Escribe aquí una pequeña descripción de cada grupo			
Colaboraban bastante con los romanos (marcar con un cruz)			
Estaban claramente contra los romanos (marcar con un cruz)			
Usaban la fuerza contra los romanos (marcar con un cruz)			
Creían en la resurrección de los muertos (marcar con un cruz)			
	SADUCEOS	FARISEOS	ZELOTES

18./ Copiad las bienaventuranzas y el Padrenuestro tal cual aparecen en el vídeo. **(2 ptos.)**

Anotaciones personales

19./ Rellenad esta tabla, sobre las profesiones en la sociedad de Jesús:
(2 ptos.)

OCUPACIONES	CLASE (tenemos en cuenta solo los ingresos económicos)			Clérigo (marcar con un cruz)	Laico (pueblo) (marcar con una cruz)
	alta	media	baja		
SUMO SACERDOTE					
SACERDOTE					
LEVITA					
ESCRIBA					
ANCIANO o SENADOR (gran comerciante)					
COMERCIANTE, JORNALEROS, ARTESANOS, ETC.					
MARGINADOS					

PARA SABER MÁS...

1. Averigua algo sobre José de Arimatea.
 - a) ¿De qué clase social era?
 - b) ¿Qué relación tenía con Jesús?
 - c) ¿Qué papel jugó en los acontecimientos de la muerte y resurrección de Jesús?

2. Averigua algo sobre Nicodemo.
 - a) ¿A qué partido o facción políticorreligiosa pertenecía?
 - b) ¿Qué papel jugó en los acontecimientos de la pasión, muerte y resurrección de Jesús, según los evangelios?

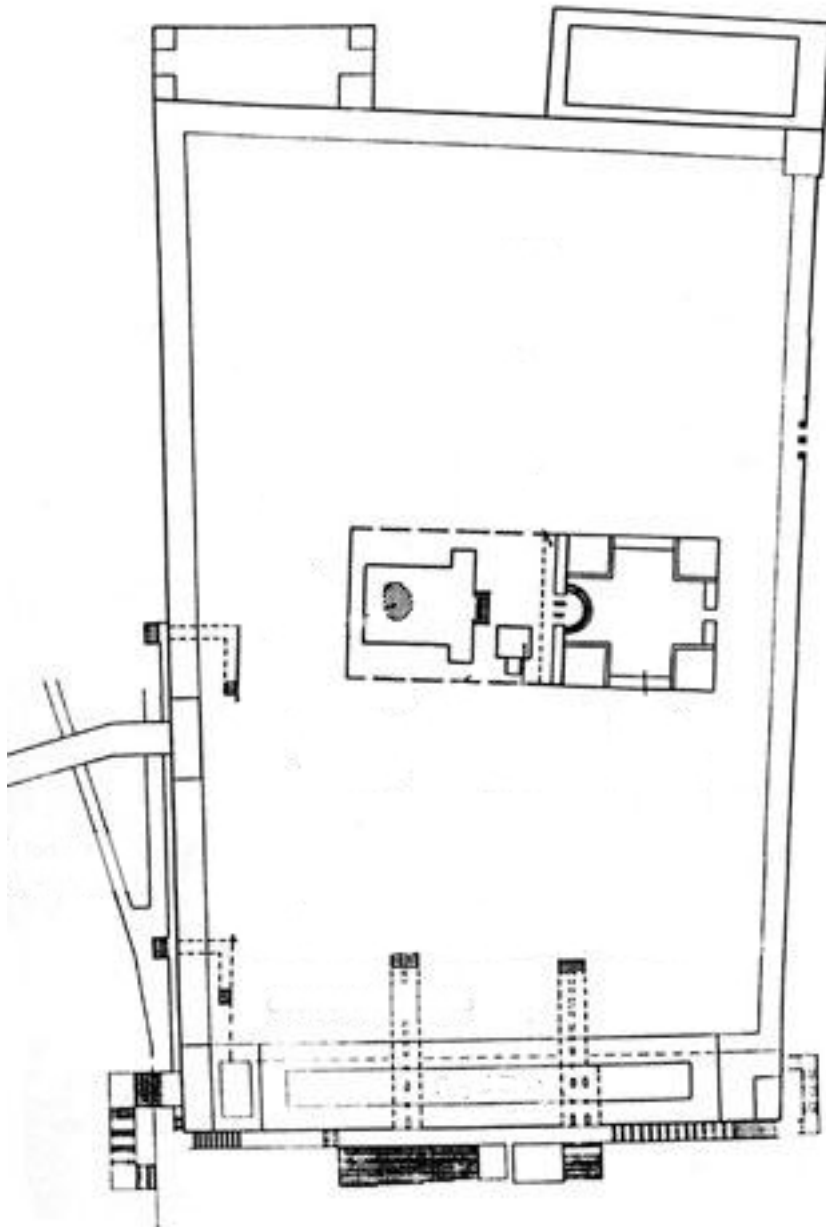
<i>Espacio para el profesor</i>			
<i>Preguntas de la web (6)</i>	<i>Anotaciones del alumno (2)</i>	<i>PARA SABER MÁS... (2)</i>	<i>Total</i>

7. ¡Jerusalén!

20./ ¿Cómo estaba orientado el templo propiamente dicho? (1 pto.)

21./ Situada en este plano de la explanada del templo los siguientes elementos: (2 ptos.)

*Pórtico Real / Puerta Doble / Puerta Triple
Pórtico de Salomón / Escalera del arco /
Patio de los Gentiles*

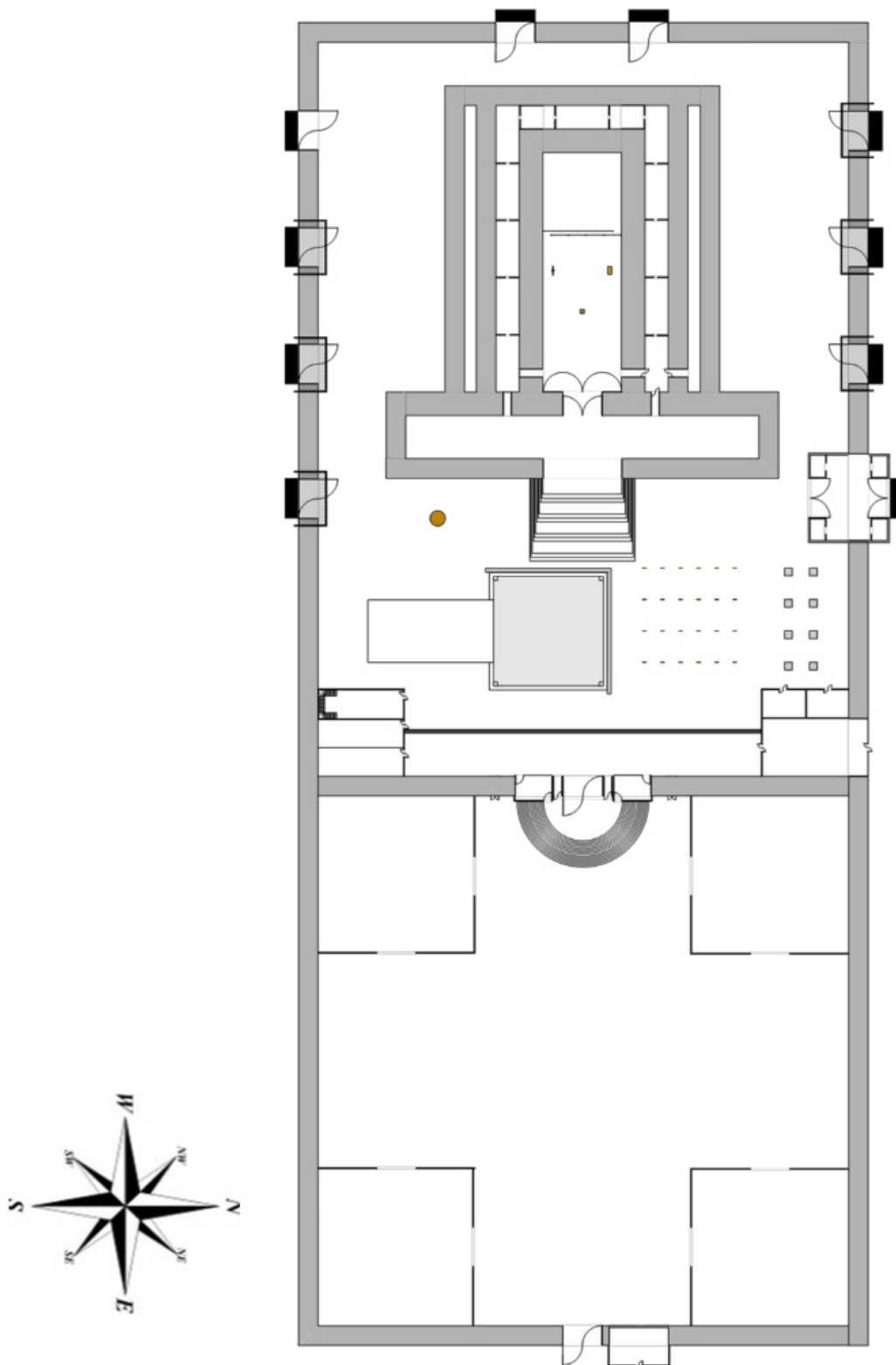


22./ Situad en este plano del templo los siguientes elementos: (1 pto.)

Atrio de los Israelitas / Puerta de Nicanor

Atrio de Sacerdotes y Levitas

Ejal (Santo) / Debir (Santo de los Santos)



Anotaciones personales

PARA SABER MÁS...

Los romanos destruyeron el templo de Jerusalén en el año 70 d.C. A ver si puedes hallar información sobre qué general romano sofocó la rebelión. ¿Qué actitud tomaron los cristianos? ¿Qué hicieron o qué ocurrió con ellos en esos momentos?

<i>Espacio para el profesor</i>			
<i>Preguntas de la web (5)</i>	<i>Anotaciones del alumno (3)</i>	<i>PARA SABER MÁS... (2)</i>	<i>Total</i>

8. La Última Cena

23./ Nos fijamos otra vez en la explanada del templo:

a) ¿Qué hay hoy en el lugar donde estaba el Pórtico Real?

b) ¿Y en lugar del templo?

24./ ¿Qué conversación tuvieron Pedro y Jesús cuando este fue a lavarle los pies?

Anotaciones personales

PARA SABER MÁS...

Reflexiona sobre lo siguiente: ¿por qué crees que Pedro no quiso que Jesús le lavase los pies? ¿Crees que esto tiene alguna relación con la actitud del creyente musulmán? Explícate.

<i>Espacio para el profesor</i>			
<i>Preguntas de la web (4)</i>	<i>Anotaciones del alumno (4)</i>	<i>PARA SABER MÁS... (2)</i>	<i>Total</i>

9. ¡Estáis de vuelta!

24./ ¿Con qué adjetivos describís a la familia de Joel en el trabajo que os ha mandado vuestro profesor de historia?

25./ En ese trabajo hacéis una reflexión muy personal sobre la persona de Jesús: ¿quién es Jesús para vosotros después de haberlo conocido?

Anotaciones personales

PARA SABER MÁS...

¿Qué es para ti la fe? ¿Es normal la actitud de un creyente? ¿Qué sentido tiene confiar en alguien al que no ves con tus ojos físicos? ¿Cómo puede alguien llegar a tener fe?

<i>Espacio para el profesor</i>			
<i>Preguntas de la web (6)</i>	<i>Anotaciones del alumno (2)</i>	<i>PARA SABER MÁS... (2)</i>	<i>Total</i>

NOTA FINAL = $\frac{\quad + \quad + \quad + \quad + \quad + \quad + \quad +}{9} =$
